

Poselesta II / III Bidirektionale Datenübertragung zu einem PC

1. Inhaltsverzeichnis

1.	Inhaltsverzeichnis.....	1
2.	Verbindungskabel.....	2
3.	Poselesta II / III Kommunikation mit Windows Hyperterminal.....	3
3.1	Einrichten	3
3.2	Aufzeichnen und Senden von Poselesta Programmen	6
3.2.1	Aufzeichnen eines Poselesta Programms	6
3.2.2	Senden eines gespeicherten Poselesta Programms.....	7
4.	Einrichten der Poselesta für den Datenaustausch mit einem PC.....	8
4.1	Parametereinstellungen in der Poselesta II/III	8
4.2	Externbetrieb	8

2. Verbindungskabel

PC - RS232 ⇔ Poselesta - V6

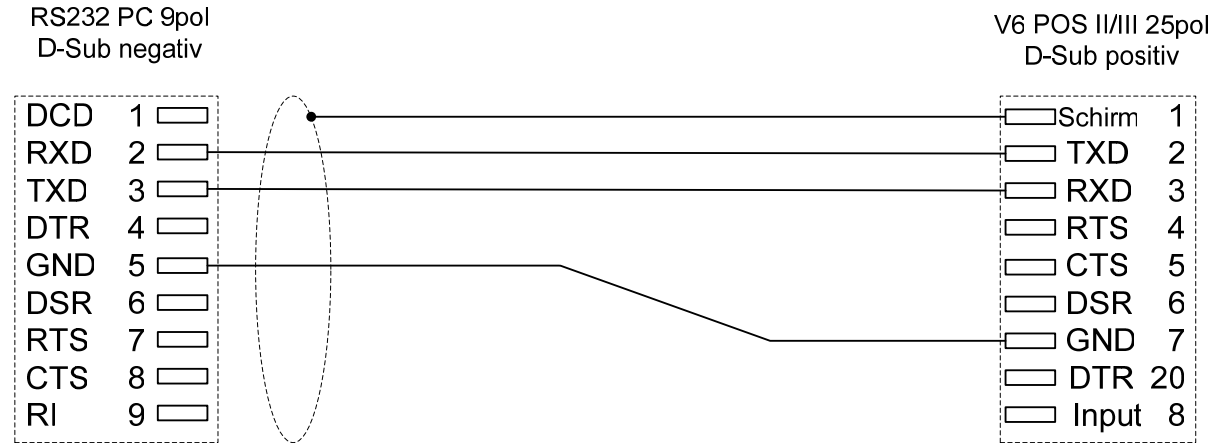


Abbildung 1

Das zur Kommunikation benötigte Kabel darf nur aus einer Dreidrahtleitung mit Abschirmung bestehen.

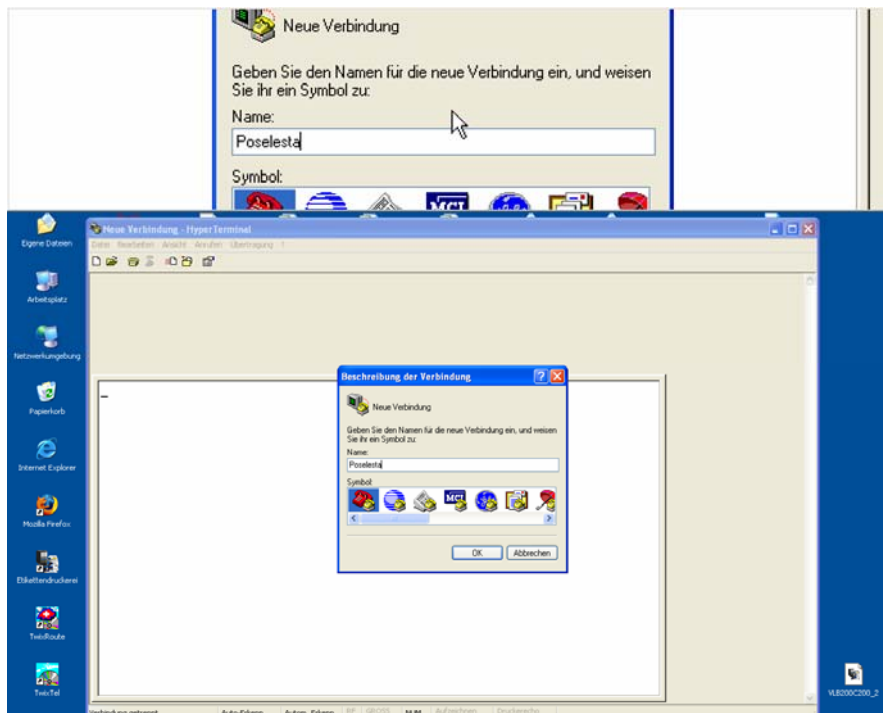
Achtung: Ein handelsübliches RS232 Verbindungskabel funktioniert möglicherweise nicht!

3. Poselesta II / III Kommunikation mit Windows Hyperterminal

3.1 Einrichten

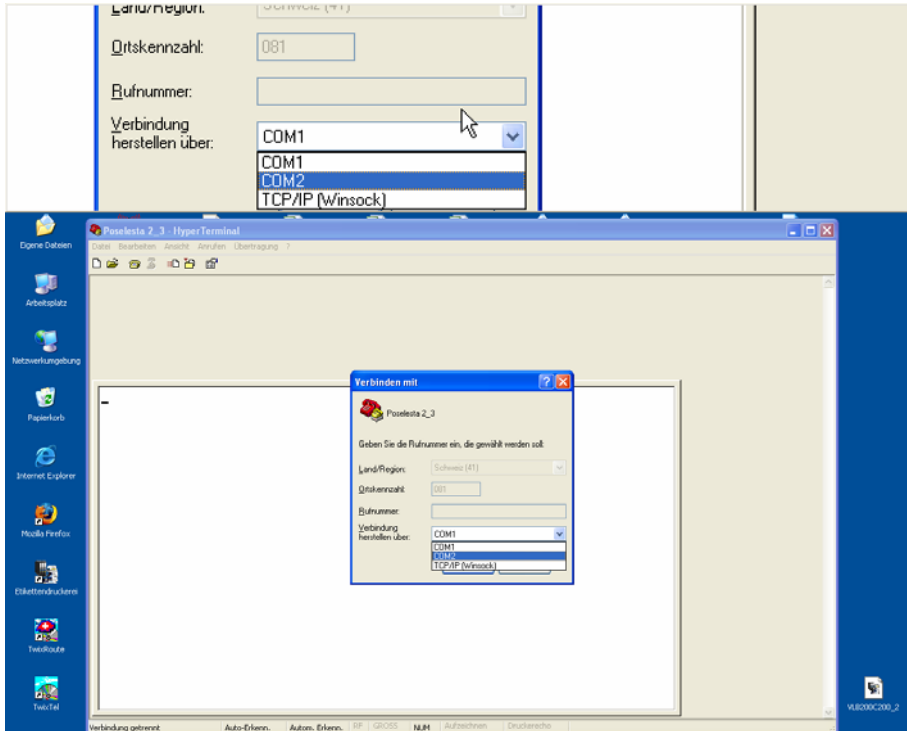
Aufrufen des Programms aus dem Startmenü.

- Start => Programme => Zubehör => Kommunikation => Hyperterminal
- Geben Sie einen Namen für die Verbindung ein z.B. „Poselesta“
- Klicken Sie of OK



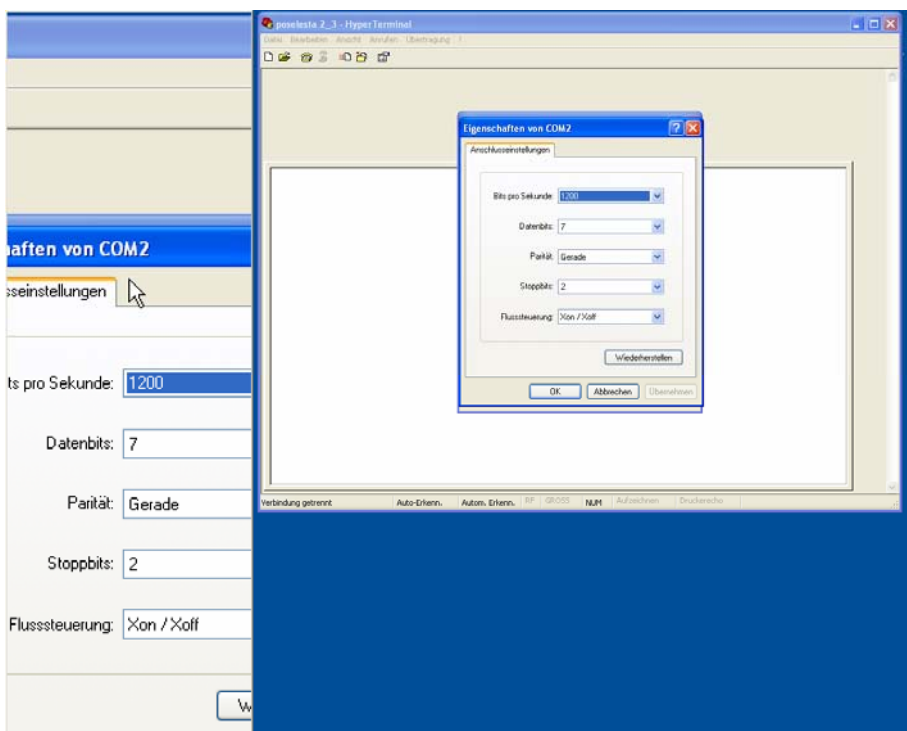
Auswählen der Kommunikationsschnittstelle.

Wählen Sie die entsprechende Schnittstelle an der das Kabel angeschlossen ist.
Wenn Sie einen USB Adapter benutzen wählen Sie dessen Anschlussport gemäss Windows-einstellungen.
Klicken Sie zum bestätigen auf OK



Konfigurieren des Anschlusses:

Bits pro Sekunde 1200; Datenbits 7; Parität Gerade; Stoppbits 2; Flusststeuerung XON/XOFF
Bestätigen Sie mit OK



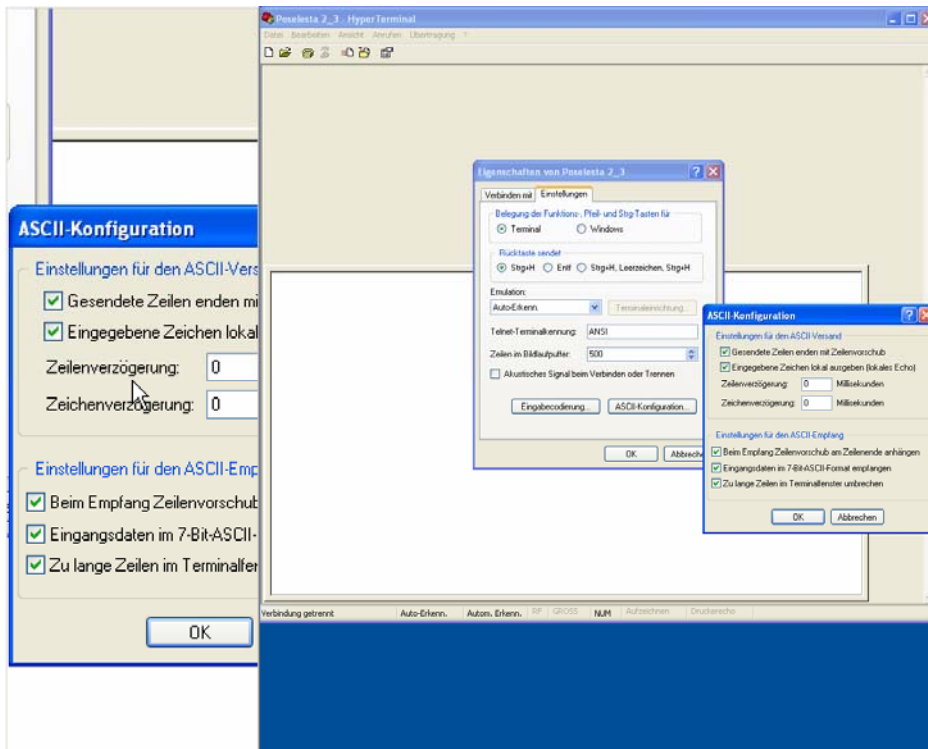
Zeichenkonfiguration (ASCII)

Um eingetippte, gesendete und empfangene Zeichen im weissen Ein- und Ausgabefenster sehen zu können müssen einige zusätzliche Einstellungen vorgenommen werden.

Gehen Sie dazu wie folgt vor:

- Datei => Eigenschaften; Registerkarte EINSTELLUNGEN => ASCII-Konfiguration
- Aktivieren Sie alle Kontrollkästchen mit einem Häkchen
- Bestätigen Sie beide Fenster mit OK

Das Programm ist nun für den Datenaustausch eingerichtet.



Wichtig!

Bei Beendigung des Programms die Verbindung **speichern** damit sie bei der nächsten Verwendung unter

Start => Programme => Zubehör => Kommunikation => Hyperterminal => Poselesta wieder aufgerufen werden kann!

Zusätzlich, falls Änderungen an den Einstellungen vorgenommen werden müssen, muss zuerst die Verbindung getrennt werden!

Anrufen => Trennen // Verbindung wird getrennt.

Um erneut kommunizieren zu können

Anrufen => Anrufen // Verbindung wird hergestellt

3.2 Aufzeichnen und Senden von Poselesta Programmen

3.2.1 Aufzeichnen eines Poselesta Programms

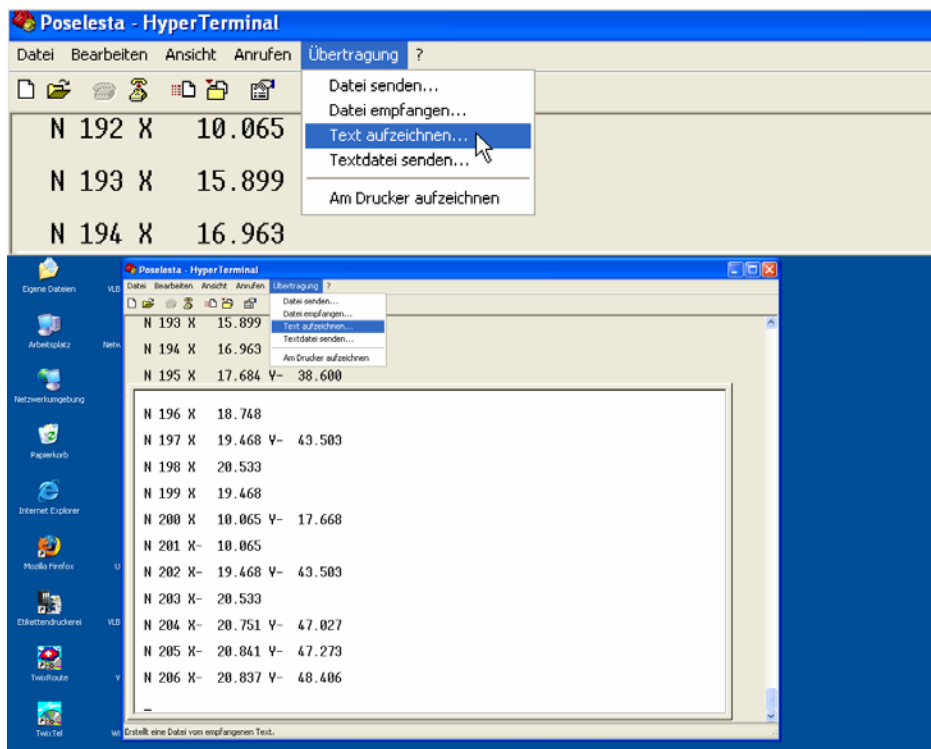
Vorgehensweise:

- Übertragung => Text aufzeichnen
- Speicherort und Namen für das Programm angeben z.B C:\NC_Prog1.txt
- Starten anklicken

Jedes Zeichen das auf dem Display erscheint, wird in die Datei NC_Prog1.txt gespeichert.

Aufzeichnung stoppen:

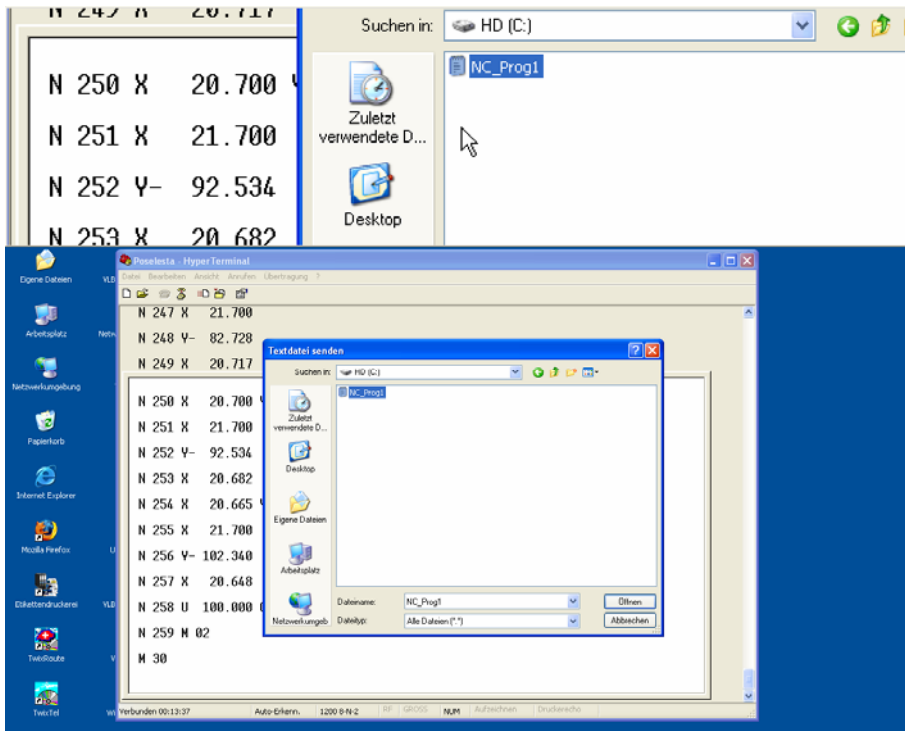
Übertragung => Text aufzeichnen => Beenden



3.2.2 Senden eines gespeicherten Poselesta Programms

- Übertragung => Textdatei senden
- Speicherort der Datei auswählen

Durch Doppelklick bzw. öffnen der Datei wird diese sofort gesendet! Poselesta muss für das Empfangen bereit sein! **Siehe Kapitel 4**



4. Einrichten der Poselesta für den Datenaustausch mit einem PC


4.1 Parametereinstellungen in der Poselesta II/III

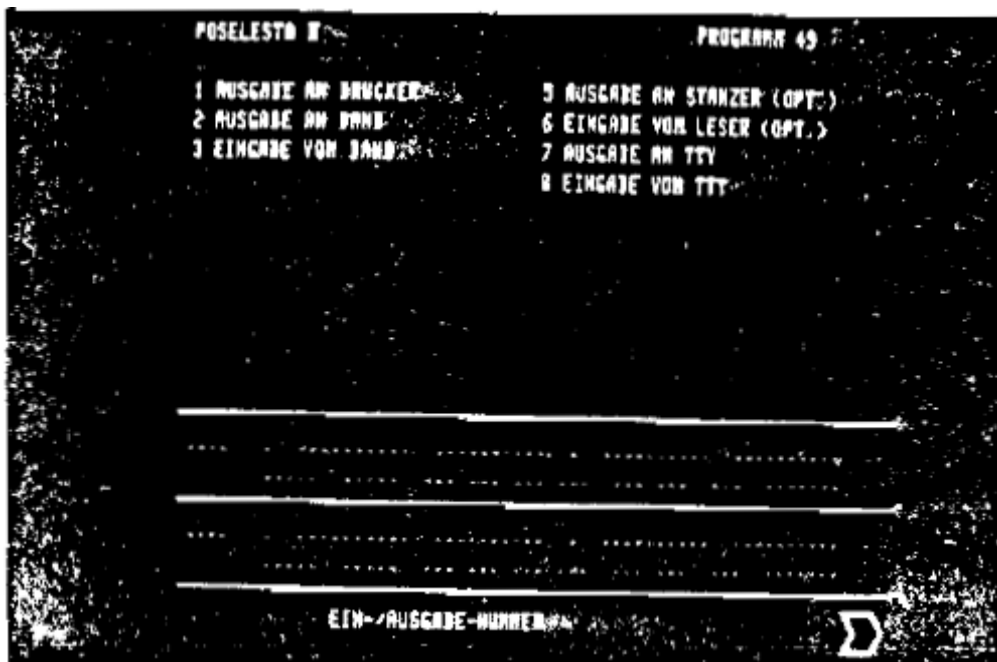
- Parameterkatalog P99 anwählen
- N68 L=3 (Wert 3)
- N69 L=0 (Wert 0)

4.2 Externbetrieb

Siehe Benutzerhandbuch Kapitel 13

Hinweise:

- Ausgabe / Eingabe an TTY Benutzerhandbuch Kapitel 13.3 / 13.4
- Taste  entspricht Kommunikation an V6



Achtung: Einlesen vom PC mit Ziffer 8 [EINGABE VON TTY]
Ausgabe an den PC mit Ziffer 7 [AUSGABE AN TTY]